

## Themadag Gebruikersvereniging – Threships projectruimte en vernieuwd studieroutemodel

Vanuit alle windstreken (den Helder, Arnhem, Vlissingen, Rotterdam enz) kwamen natschoolgebruikers naar de eerste bijeenkomst die de gebruikersvereniging en Threships gezamenlijk organiseerden. De HR was voor deze keer de gastheer. Doel van de bijeenkomst was (is) de gebruikers actief te betrekken bij de ontwikkelingen van het product(1). De groep die 25 maart bijeenkwam boog zich over de voorstellen en veranderingen in zowel de projectruimte als de studieroutes

### **Projectruimte**

Het concept Action Learning wordt vanaf heden ook ondersteund via N@Tschool. In de projectruimte is een groot aantal functionaliteiten toegevoegd die de uitgangspunten van Action Learning ondersteunen zoals:

- Het inzichtelijk maken van de bijdrage per projectdeelnemers. Dit is makkelijk voor docenten bij het beoordelen, maar kan ook studenten motiveren meer te gaan participeren.
- Het beoordelen en coderen van faseproducten.
- Een overzicht van verbeter suggesties(notities)die de student heeft uitgebracht, wat het leren van elkaar stimuleert → peer review.
- Het beoordelen van de uitgebrachte verbeter suggesties (notities) door de docent en de ontvanger.
- Het bevorderen van de virtuele leerinteractie.
- Het beoordelen van elkaars producten, peer assessment.

De toegevoegde functionaliteiten leidden tot veel discussies over het werken met en in de projectruimte. Het is van VO tot HO soms een lastig om binnen een samenwerkingsruimte de individuele gebruikers te volgen en te beoordelen. De reeds aanwezige instrumenten leveren vaak net niet de informatie op die voor een correcte beoordeling van de projectdeelnemers én de eindproducten gewenst is.

De aanpassingen in de projectruimte maken voor begeleiders tenminste twee routes mogelijk in de begeleiding:

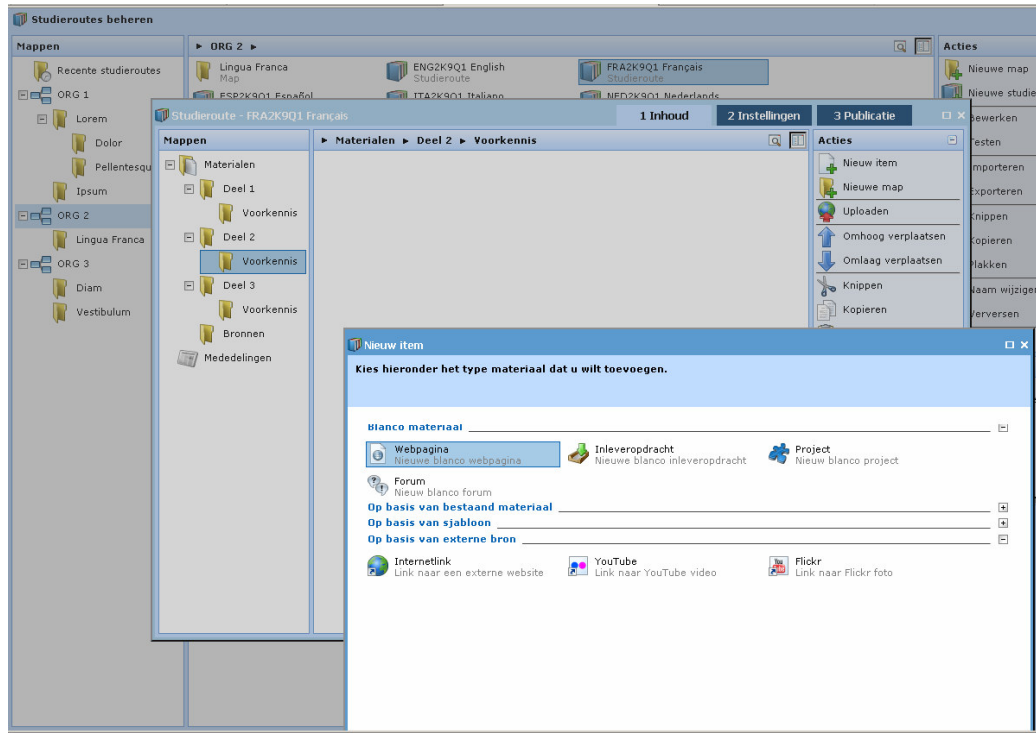
- 1) uitgaan van de ingeleverde producten (conceptversies, eindversies)
- 2) uitgaan van de individuele deelnemers: wat heeft hij gedaan, wie heeft feedback op zijn werk/aandeel geleverd etc.

De aanwezigen hebben naar aanleiding van het gepresenteerde de fabrikant voldoende feedback geleverd.

Het tweede deel van de bijeenkomst had als onderwerp het nieuwe studieroutemodel. In een demo-omgeving konden alle aanwezigen 'spelen' met de nieuwe opzet. Hierin wordt uitgegaan van één enkele ruimte waarin de docent alle handelingen verricht die met het bouwen van studieroutes samenhangen. Vanaf de hoofdmap wordt dus een routestructuur gebouwd, een koppeling gemaakt naar materialen (ter plekke uploaden/selecteren), de relatie gelegd met de competenties en tenslotte gepubliceerd.

Een aantal stappen en termen verdwijnen of gaan naar de achtergrond. Te denken valt aan arrangeerruimte en materialenbank.

(De schermafdruck laat drie schermen zien: de onderste is het overzicht van organisatieprofielen en studieroutes; de middelste de studieroute in opbouw en de derde de keuze studie-items



'Iedere achterkant heeft een voorkant' ofwel, hoe ziet de gebruiker zijn studieroutes? Hiervoor is aan de gebruikers een aantal mogelijke situaties getoond met daarbij een aantal relevante vragen: Op welke wijze moet de startpagina van natschool worden ingedeeld? Welke instellingsmogelijkheden (beheerscenario's) zijn gewenst? Waar heeft de gebruiker behoefte aan? Bij alle getoonde voorbeelden is goed gebruik gemaakt van beelden (ikonen) en intuïtieve handelingen/plaatsingen op het beeldscherm. Het was aan de aanwezigen lastig direct een uitspraak te doen over het meest ideale portaal: de "google/ig look" of de symbaloo-look?

Studieroutes maken in versie 11 wordt een stuk gebruikersvriendelijker. Daar waren alle aanwezigen het direct over eens. De discussie over de lay-out, het portaal is nog niet volledig afgerond. De deelnemers is gevraagd per mail of via de weblog van de gebruikersvereniging te reageren.

De volgende bijeenkomst staat gepland in mei/juni en zal een nog niet nader bepaald thema behandelen.